

# PR11 - 12 km



Niveau de difficulté  
moyen

Pédestre

3h

Mini 101 m  
Maxi 241 m

Derrière  
l'église

Balilage PR

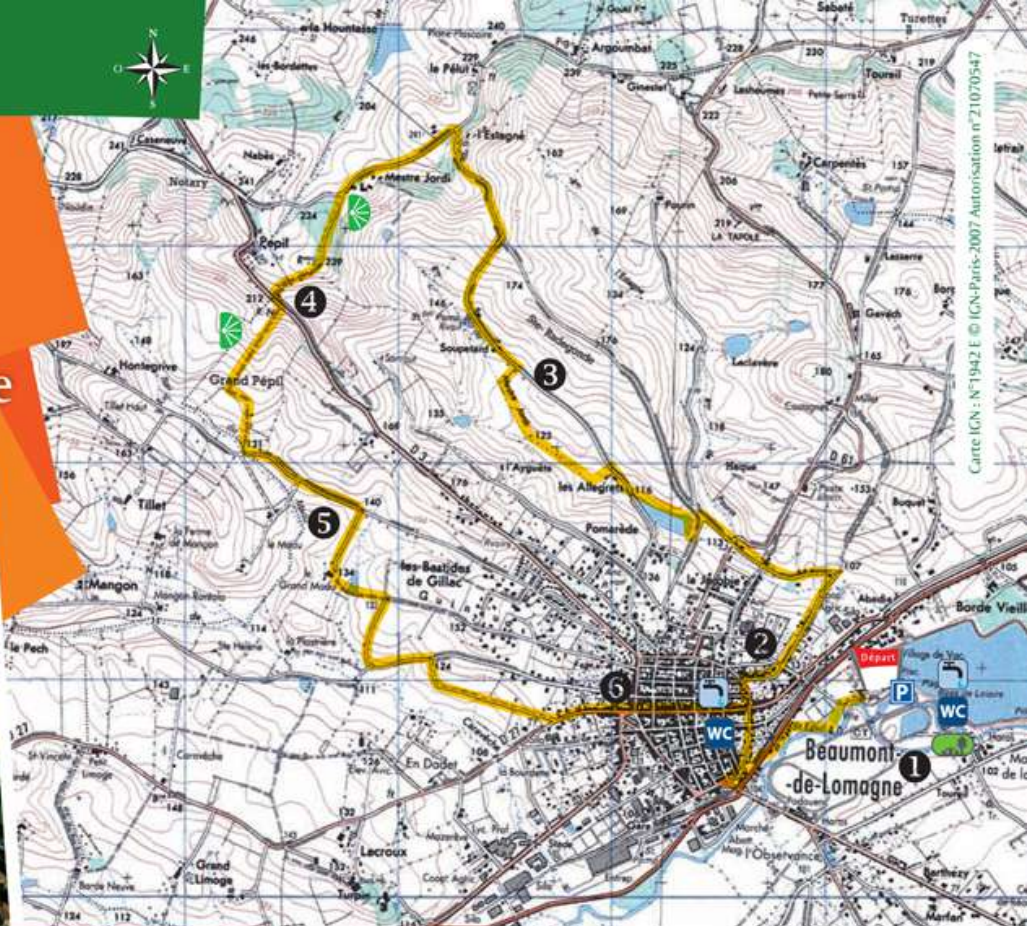
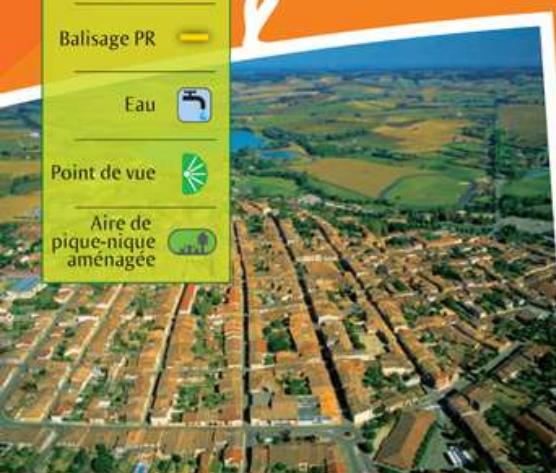
Eau

Point de vue

Aire de  
pique-nique  
aménagée

## Circuit du Pépil

### Beaumont de Lomagne



## Circuit du Pépil PR11 - 12 km



Beaumont est une bastide royale du XVIII<sup>e</sup> siècle : église fortifiée, halle du XIV<sup>e</sup> siècle à l'immense charpente en chêne, hôtels particuliers, maisons à pans de bois....

### A voir en chemin

- › Base de loisirs
- › Faune et flore
- › Point de vue
- › Hôtels particuliers
- › Tour Fermat
- › Halle



### Départ

1 Au parking du village de loisirs le Lomagnol, prendre à droite le petit sentier qui longe « La Gimone ». Au bout du chemin, tourner à gauche. Aller jusqu'au rond-point. Prendre à droite. Traverser la voie ferrée. Tourner de nouveau à droite et monter l'avenue Georges Brassens pendant 400m. Continuer tout droit direction Lavit sur 150m puis à la place de l'Esplanade, prendre à droite jusqu'à l'intersection. 2 Aller tout droit et suivre la route jusqu'au cédez-lepassage. Traverser et aller tout droit jusqu'à l'intersection. Tourner à gauche puis à 140m contourner le lac par la droite le long de la bande enherbée sur 400m. Reprendre la route par la droite sur 140m puis bifurquer à gauche, juste après la maison.

Suivre la bande enherbée jusqu'à la route. Tourner à gauche et monter jusqu'à l'intersection. 3 Prendre à gauche. Suivre le balilage sur 1300m. Après le Id « Mestre Jordi », tourner à gauche pour emprunter le chemin empierré entre deux bois. Descendre pour rejoindre la D3. 4 Traverser et tourner à gauche puis 70m plus loin prendre le chemin qui descend sur la droite. A la route, tourner à gauche. A 650m, tourner à droite au Id « Grand Madu » 5. Suivre le balilage jusqu'à la route. Tourner à gauche et rejoindre le centre-ville par la rue Fermat. 6 Passer la halle et continuer sur la rue Nationale. Descendre le boulevard G. Brassens sur la droite jusqu'au rond-point. Prendre à gauche, puis de nouveau à gauche après la voie ferrée pour reprendre le chemin qui longe « la Gimone » et venir au village de loisirs.