

Locations de Vacances

Guide
2023

en Lomagne Tarn et Garonnaise

Séjourner
à la
campagne



gîtes

Hôtel et chambres d'hôtes

Camping et mobil-homes



05 63 02 42 32 | tourisme.malomagne.com

BEAUMONT > La Maison des écrivains

6 Pers
3 Ch

Tarifs TOUTES SAISONS

2 personnes	A partir de 95€
3 personnes	A partir de 170€
4 personnes	A partir de 180€

Petit déjeuner inclus
Tarifs dégressifs + de 3 nuits

[http](http://facebook.com/lamaisondesecrivains) facebook.com/lamaisondesecrivains
[Mail](mailto:lamaisondesecrivains82@gmail.com) lamaisondesecrivains82@gmail.com



Chambres d'hôtes
9 rue Pierre Fermat
82500 Beaumont de Lomagne
Port. : 06.07.03.97.51



BEAUMONT > L'Eden 82

2 Pers
1 Ch

Tarifs Période A Période B

Nuitée	De 80€ à 90€	A partir de 100€
Petit déjeuner		
Table d'hôte		

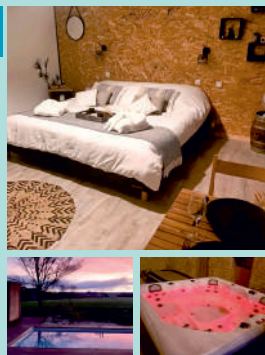
Période A = Du 1er janvier au 31 mai
et du 1er octobre au 31 décembre

Période B = Du 1er juin au 30 septembre

[http](http://chambredhoteeden82@gmail.com)
[Mail](mailto:chambredhoteeden82@gmail.com) chambredhoteeden82@gmail.com



Chambre d'hôte
M. et Mme Hardelin
Ld « Le Rite »
82500 Beaumont de Lomagne
Tél. : 06.16.61.50.26
Tél. : 06.73.57.10.56



BEAUMONT > La Lumière de Migou

10 Pers
5 Ch

Tarifs TOUTES SAISONS

Nuitée (2 personnes)	à partir de 89€
----------------------	-----------------

Table d'hôtes sur réservation

Ouverture : d'avril à novembre

[http](http://lumieredemigou.com/fr/maison-dhotes/) lumieredemigou.com/fr/maison-dhotes/
[Mail](mailto:info@lumieredemigou.com) info@lumieredemigou.com



Chambres d'hôtes
38 rue de la Font
82500 Beaumont de Lomagne
Port. : 06.74.71.77.78



BELBEZE-EN-LOMAGNE > Las Grèves

4/6 Pers
2 Ch

Tarifs TOUTES SAISONS

Nuitée 1 à 2 pers	De 50 € à 60 €
Petit déjeuner inclus	
Tables d'hôtes	25 €

SDB privée

[Mail](mailto:contact@lasgraves-chambresdhotels.fr) contact@lasgraves-chambresdhotels.fr
[http](http://www.lasgraves-chambresdhotels.fr) www.lasgraves-chambresdhotels.fr



Chambres d'hôtes
Mme Quaglia
10 rue des Pyrénées
82500 BELBEZE EN LOMAGNE
Tél. : 06.37.94.59.50



CASTÉRA-BOUZET > Ferme de Berteillé

7 Pers
2 Ch


Tarifs	BS	MS	HS
1 personne	70 €	70 €	78 €
2 pers	70 €	75 €	78 €
3 pers	86 €	91 €	94 €
4 pers	102 €	107 €	110 €
Petit déjeuner	Inclus		



Chambres d'hôtes
Berteillé
82120 Castéra-Bouzet
Tél. : 06.86.12.79.31
Ouverture : toute l'année.

<http://fermedeberteille.wix.com/chambre-d-hotes>

[Mail: ferme_de_berteille@yahoo.fr](mailto:ferme_de_berteille@yahoo.fr)



ESCAZEUX > Domaine d'Elendil

8 Pers
3 Ch

Tarifs	TOUTES SAISONS
1 chambre 2 pers	70 €
Nuit suppl.	60 €
6 nuits	350 €
Petit déjeuner	(entièrement fait maison) inclus
Table d'hôtes	20 €



Chambre d'hôtes
Village - 82500 Escazeux
Tél. : 05.63.02.01.12
Ouverture : toute l'année.

<http://domainedelendil.free.fr>

[Mail: domainedelendil@gmail.com](mailto:domainedelendil@gmail.com)



FAUDOAS > Cathy et Bernard Gaynes

4 Pers
1 Ch

Tarifs	TOUTES SAISONS
Chambre 2 pers.	60 €
Chambre 3 pers.	70 €
Chambre 4 pers.	80 €
Petit déjeuner	Inclus



Chambres d'hôtes
Au village
82500 Faudoas
Tél. : 05.63.65.21.31
Port. : 06.86.46.59.00
Ouverture : toute l'année.

<http://www.roulottesdupigeonnier.com>

[Mail: catherine.gaynes@free.fr](mailto:catherine.gaynes@free.fr)



GRAMONT > Les Gramontines

10 Pers
5 Ch

Tarifs	SELON SAISON
1 personne	De 85 à 110€
2 personnes	De 98 à 125€
3 personnes	De 125 à 185€
4 personnes	De 145 à 235€
Petit déjeuner inclus	
Tables d'hôtes : voir carte du restaurant « Les Gramontines »	



Chambres d'hôtes
Village
82120 Gramont
Port. : 06.15.72.36.72

**OUVERTURE
MAI 2023**

<http://www.gramontines.fr>

[Mail: fabrice@carenou.com](mailto:fabrice@carenou.com)



LACHAPELLE > La Commanderie

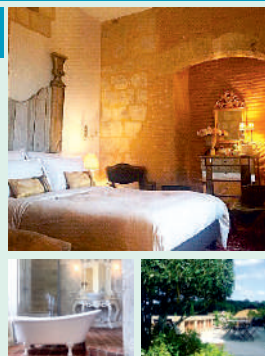
4 Pers
2 Ch

Tarifs	TOUTES SAISONS
Haute saison	De 155 à 165 €
Basse saison	De 135 à 145 €
Table d'hôtes sur réservation	
TV dans salon commun	
Petit déjeuner inclus	



Chambres d'hôtes
M. et Mme Meunier
Château de Lachapelle
Au village
82120 Lachapelle
Ouverture : toute l'année.
Port. : 06.21.67.38.84

[http](http://www.facebook.com/La-commanderie-de-Lachapelle) www.facebook.com/La-commanderie-de-Lachapelle
[Mail](mailto:asa.meunier@icloud.com) asa.meunier@icloud.com



LAVIT > Le Vic de Lomagne

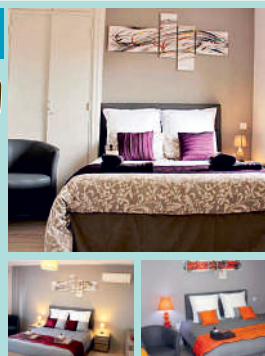
6/7 Pers
3 Ch

Tarifs	TOUTE SAISON
Chambre individuelle	à partir de 66€
Chambre double	à partir de 70€
Petit déjeuner classique	6€
Petit déjeuner continental	12€
Semaine ou mois sur demande	



Chambres d'hôtes
1 place de l'hôtel de ville
82120 Lavit
Ouverture : toute l'année
Port. : 06.71.23.51.63
Tél. : 05.63.04.32.15

[http](http://www.vic-de-lomagne.fr) www.vic-de-lomagne.fr [Mail](mailto:infolevicdelomagne@gmail.com) infolevicdelomagne@gmail.com



LAVIT > La Ferme Ahoco

4 Pers
2 Ch

Tarifs	SELON SAISON
1 personne	De 50 à 70€
2 personnes	De 60 à 75€
Petit déjeuner inclus	
Table d'hôtes	De 15 à 30€
Ouvert du 1er avril au 30 novembre	



Patrick Giraudo et Yabrou Kouamé
Chambres d'hôtes
Patrick Giraudo
Borde-basse 82120 Lavit
Port. : 07.82.55.66.86
Port. : 07.50.65.88.97

[Mail](mailto:patrick.giraudo42@gmail.com) patrick.giraudo42@gmail.com



MAUBEC > Yourte « A la douceur des chênes »

5 Pers
1 Ch

Tarifs	Avri/Mai/Octo	Juin/Sept	Juil/Août jours fériés
Du dimanche au jeudi	75€	90€	110€
Du vendredi au samedi	85€	100€	110€
Pers supp par nuit	20€	20€	20€
Petit déjeuner maison, draps et serviettes inclus			
Sur place : 1 gîte 4/6 pers			



Yourte
« A la douceur des chênes »
Ld « La Mative »
82500 Maubec
Tél. : 06.63.71.48.16

Ouverture du 1er avril
au 31 octobre

[http](http://www.aladouceurdeschenes.fr) www.aladouceurdeschenes.fr
[Mail](mailto:verdiere.laurence31@gmail.com) verdiere.laurence31@gmail.com



MAUBEC > Domaine Jardin d'en Naoua

7 Pers
3 Ch


Tarifs	TOUTES SAISONS
1 pers.	59 €
2 pers.	75 €
3 pers.	100 €
4 pers.	125 €
Petit déjeuner	Inclus
Tables d'hôtes	25 € sur réservation

[http](http://www.en-naoua.fr) [www.en-naoua.fr](mailto:gite@en-naoua.fr) [Mail](mailto:gite@en-naoua.fr) gite@en-naoua.fr


Chambres d'hôtes du Domaine
Jardin d'en Naoua - 82500 Maubec

Tél. : 05.63.65.39.61

Port. : 06.87.24.29.93

Fermeture : du 15 décembre
au 1er février



SÉRIGNAC > Le Vieux Chêne

14 Pers
5 Ch

Tarifs	TOUTES SAISONS
1 pers.	60 €
2 pers.	de 70 à 75 €
3 pers.	100 €
4 pers.	120 €
Table d'hôtes	A partir de 25 €
Petit déjeuner	Inclus

[http](http://www.tarn-garonne-holidays.com) www.tarn-garonne-holidays.com
[Mail](mailto:enquiry@tarn-garonne-holidays.com) enquiry@tarn-garonne-holidays.com


Chambres d'hôtes

Mark Thomas

82500 Sérignac

Fermé du 1^{er} novembre au 1^{er} mars

Tél. : 05.63.22.87.37

Port. : 06.72.67.00.86



ST JEAN DU BOUZET > Le Buc Est

3 Pers
1 Ch

Tarifs	TOUTES SAISONS
La nuit	60 €
1 lit adulte supplémentaire	10 €
Bibliothèque et jeux de société Jeux extérieur : ping-pong / badminton quilles finlandaises / slackline	

[Mail](mailto:sylvie_boucau@orange.fr) sylvie_boucau@orange.fr


Chambre d'Hôtes

Lieu-dit "le buc est"

82120 St Jean du Bouzet

Tél : 06.77.86.64.94



Saveurs d'ici



Fait maison



Au détour de fermes traditionnelles, rencontrez des agriculteurs-producteurs passionnés par leur métier et dégustez au fil des saisons les produits lomagnols chez nos restaurateurs : ail blanc de Lomagne, foie gras, magrets, confits, noisette, melon, fraise, fromage de chèvre bio, miel, vin, fruits et légumes de saison.



BEAUMONT > Hôtel Le Saint Jean

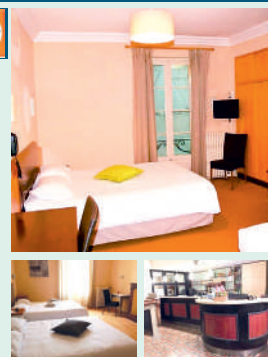
35 Pers
14 Ch

Tarifs

1 personne	59 €
2 pers	63 €
Soirée étape VRP et ouvrier	85 € (hors boissons)
Petit déjeuner	9 €



Hôtel Le St Jean
58 avenue du Maréchal Foch
82500 Beaumont de Lomagne
Tél. : 05.63.02.31.02
ouvert 7/7j



<http://www.lesaintjeanhotelrestaurant.fr>
Mail: lesaintjean.hotelrestaurant@gmail.com

La Lomagne

Tarn et Garonnaise

Visiter !

Châteaux Gramont et Larrazet

Musée du Miel à Gramont

Musée de la vie rurale en Lomagne à Maubec

Villages pittoresques :

Bastide de Beaumont de Lomagne,
Lachapelle, Maubec, Gramont, Faudoas, Larrazet,

Eglise baroque de Lachapelle

S'évader !

12 circuits rando au départ de Beaumont, Gramont,
Lavit, Maubec et Montgaillard.

4 circuits cyclo de 16 à 60 km au gré des vallons lomagnols

2 circuits des pigeonniers

Circuit des bastides à vélo ou en voiture

Randonnées accompagnées de mars à octobre :

Rando du Foie gras, Translomagnole...

En famille !

2 jeux de piste "Les aventures de Bello Monte"

2 balades ludiques Randoland

Base de loisirs "Le Lomagnole : piscine 3 bassins, toboggans aquatiques,
locations canoës et paddle, aquapark, pêche...

tourisme.malomagne.com



12 sentiers balisés

Jeux de piste



Chateau de Gramont



Aquapark

BEAUMONT > Le Rétro



4 Pers
1 Ch



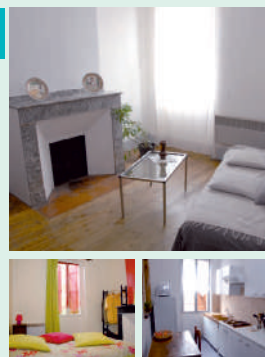
Tarifs	BS	MS	HS	THS
Semaine	290 €*	290 €	390 €	390 €
Mois	Sur demande			
Autre	Sur demande			
Draps fournis				
*Electricité et chauffage en sus en BS				

<https://vacances82-lomagne.jimdofree.com>

gitesenlomagne@orange.fr



Mme Bolognesi
22 rue de la République
82500 Beaumont de Lomagne
Tél. : 06.82.75.61.28
Ouverture : toute l'année



BEAUMONT > Le Despeyrous



4/5 Pers
1 Ch



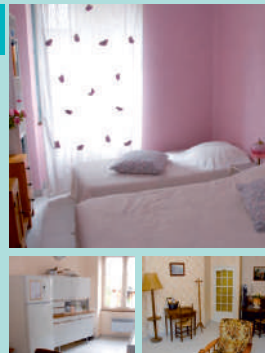
Tarifs	BS et MS	HS	THS
Semaine	320 €* ¹	360 €	420 €
2 nuits	180€ + 10€ par lit suppl		
Autre durée sur demande			
Draps fournis			
Service relaxation sur demande			
*électricité et chauffage en sus en BS			

<https://vacances82-lomagne.jimdofree.com>

gitesenlomagne@orange.fr



Mme Bolognesi
18 rue Despeyrous
82500 Beaumont de Lomagne
Port. : 06.82.75.61.28



BEAUMONT > Le Petit Nid



2 Pers
1 Ch



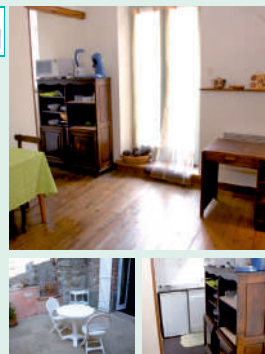
Tarifs	TOUTES SAISONS
Semaine	290 €
Autre durée sur demande	
Draps fournis	
*électricité et chauffage en sus en BS	

<https://vacances82-lomagne.jimdofree.com>

gitesenlomagne@orange.fr



Mme Bolognesi
22 rue de la République
82500 Beaumont de Lomagne
Port. : 06.82.75.61.28
Ouverture : toute l'année



BEAUMONT > Le Vintage



4 Pers
2 Ch



Tarifs	BS et MS	HS	THS
Semaine*	290 €*	390 €	390 €
1 nuit	85€/ minimum 2 nuits (+ 10€ lit supp.)		
Autre durée sur demande			
Draps fournis			
*électricité et chauffage en sus en BS			

<https://vacances82-lomagne.jimdofree.com>

gitesenlomagne@orange.fr



Mme Bolognesi
22 rue de la République
82500 Beaumont de Lomagne
Tél. : 06.82.75.61.28
Ouverture : toute l'année



BEAUMONT > Gîte Ma tonnelle fleurie

8 Pers
4 Ch

Tarifs	BS	MS	MS été	HS	THS
Semaine	350€	550€	1 000 €	1 250€	1 350€

Draps et serviettes fournies



Mme Sainte-Livrade
Tarride
82500 Beaumont de Lomagne
Tél. : 05.65.75.55.66
Port. : 06.56.77.22.91

Mail info@gitesdefrance-reservation-altg.com

Mail nadette.saintelivrade@gmail.com



BEAUMONT > Pigeonnier "Le Bruquet"

4 Pers
2 Ch

Tarifs	BS	MS	HS
Semaine	400 €	450 €	500 €

Draps fournis



Mme Carrat
Le Bruquet
82500 Beaumont de Lomagne
Tél. : 05.61.09.08.59
Port. : 06.88.80.90.61
Ouverture : toute l'année

http www.pigeonnier82.fr

Mail josettecarrat@orange.fr



BEAUMONT > Gîte de Manau

8 Pers
4 Ch

Tarifs	HS	THS
Semaine	1 950 €	2 250 €

Draps et serviettes fournis

Cours de yoga offerts

Parc arboré avec piscine



Lieu dit "Manau"
82500 Beaumont de Lomagne
Tél. : 06.20.12.23.55
Ouverture : toute l'année

http maisondeமானau.wixsite.com/manau

Mail giteManau@gmail.com



BEAUMONT > Champ des Mûriers

8 Pers
4 Ch

Période A	Période B	Période C
Du 24 juin au 8 juillet et du 2 au 16 septembre	Du 8 au 29 juillet	Du 29 juillet au 2 septembre

1600 € /
semaine1980 € /
semaine2180 € /
semaine

M. Candussi Jean-Luc
Lieu-dit "Champ des Mûriers"
82500 Beaumont de Lomagne
Tél. : 06.63.33.15.30
Ouverture de mi-juin
à mi-septembre

http https://lechampsdesmuriers.ellohaweb.com

Mail jean-luc.candussi@laposte.net



Gîtes et meublés

BEAUMONT > Village de Loisirs Le Lomagnol - 24 gîtes Confort

4/6 Pers. / gîte
2 Ch

Tarifs	BS Du 01/04 au 01/07 et du 28/08 au 31/12 (électricité en sus)	HS Du 02/07 au 27/08
--------	---	----------------------------

2 nuits	270€	420€
3 nuits	360€	500€
1 semaine	440€	650€

Animaux admis (payant) 3€

[http](http://www.camping-tarn-et-garonne.com) www.camping-tarn-et-garonne.com

[Mail](mailto:campinglomagnol@gmail.com) campinglomagnol@gmail.com


Avenue du Lac
82500 Beaumont de Lomagne
Tél. : 05.63.02.16.76



BELBÈZE-EN-LOMAGNE > Le presbytère lomagnol

4 Pers
2 Ch

Tarifs	BS	MS	HS	THS
Semaine	350 €	450 €	590 €	700 €
Week-end	Sur demande			
Mois	Sur demande			
Location draps				
Plancha				

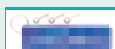
[http](http://lepresbyterelomagnol82.fr) http://lepresbyterelomagnol82.fr

[Mail](mailto:ddclaux@free.fr) ddclaux@free.fr


M. Claux
2 rue des pyrénées
82500 Belbèze-en-Lomagne
Tél. : 05.63.92.25.29
Port : 06.79.30.90.07



ESCAZEAX > Gîte de la Peyre

17 Pers
6 Ch

Tarifs	BS	MS	HS	THS
Samedi/dimanche	900 €	1 000 €	1 100 €	1 300 €
Vendredi à dimanche	950 €	1 080 €	1 200 €	1 300 €
Semaine	1 200 €	1 400 €	1 500 €	1 600 €

Ménage et draps inclus dans le prix

Autres durées de séjour, nous consulter.

Autre : 2 jacuzzis et 1 flipper

[http](https://giteslapeyre.com) https://giteslapeyre.com

[Mail](mailto:verlhac.nelly@wanadoo.fr) verlhac.nelly@wanadoo.fr


M. et Mme Bélaval
La Peyre - 82500 Escazeaux
Port. : 06.65.71.81.58
Ouverture : toute l'année



ESCAZEAX > Gîte de Madame 1

6 Pers
2 Ch

Tarifs	BS et MS	HS
Semaine	450€	480€
Week-end (3 nuits)	270€	270€

Sur place : un 2ème gîte de 6 pers

POSSIBILITÉ DE REGROUPER LES 2 GÎTES
[Mail](mailto:regissabathe@orange.fr) regissabathe@orange.fr


Mme Sabathé Maryse
lieu dit « Madame » 82500 Escazeaux
Tél. : 05.63.02.36.39
Port. : 06.30.15.78.53
Ouverture : toute l'année



ESCAZEAUX » Gîte de Madame 2

Tarifs	BS et MS	HS
Semaine	450 €	480 €
Week-end (3 nuits)	270 €	270 €

Sur place : un 2ème gîte de 6 pers

POSSIBILITÉ DE REGROUPER LES 2 GÎTES

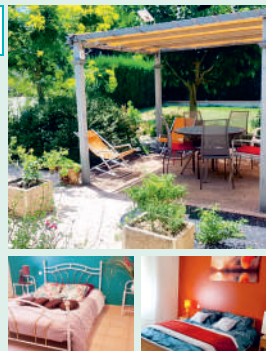
http

Mail regissabathe@orange.fr

6 Pers
2 Ch



Mme Sabathé Maryse
lieu dit « Madame »
82500 Escazeaux
Tél. : 05.63.02.36.39
Port. : 06.30.15.78.53
Ouverture : toute l'année



FAUDOAS » Gîte « Un esprit de famille »

Tarifs	
Week-end 3 jours / 2nuits	1 030€*
Semaine 1 gîte (14 pers)	2 990€*
Semaine 2 gîtes (30 pers)	6 210€*

Forfait tout inclus : draps, serviettes et ménage, utilisation jacuzzi/sauna (2h/jour) - **Options en supp.** : lits faits à l'arrivée, repas sur demande, spa.

http

<https://giteunairdefamille.wixsite.com/gite>

Mail

virginiemouly1@gmail.com

14 Pers
6 Ch



WIFI

M. et Mme Mouly
« La Graoula » 82500 Faudoas
Tél. : 06.73.22.20.55

**POSSIBILITÉ DE REGROUPER
LES 2 GÎTES = 30 PERS.**



FAUDOAS » Gîte « Un air de Détente »

Tarifs	
Week-end 3 jours / 2nuits	1 120€*
Semaine 1 gîte (14 pers)	3 220€*
Semaine 2 gîtes (30 pers)	3 210€*

Forfait tout inclus : draps, serviettes et ménage, utilisation jacuzzi/sauna (2h/jour) - **Options en supp.** : lits faits à l'arrivée, repas sur demande, spa.

http

<https://giteunairdefamille.wixsite.com/gite>

Mail

virginiemouly1@gmail.com

16 Pers
6 Ch



WIFI

M. et Mme Mouly
« La Graoula » 82500 Faudoas
Tél. : 06.73.22.20.55

**POSSIBILITÉ DE REGROUPER
LES 2 GÎTES = 30 PERS.**



GARIÈS » Le Bois Long

Tarifs	MS	HS	THS
Semaine	1 350 €	1 750 €	1 750 €

Ouverture : printemps / été

8 Pers
4 Ch



M. et Mme Leygnier
« Le bois long »
82500 Gariès
Tél. : 01.69.04.21.65
Port. : 06.88.33.18.42



Mail

alain.leygnier@wanadoo.fr

GIMAT > Le Gîte de Notre Dame

Tarifs	BS	MS	HS	THS
Semaine	300 €	400 €	500 €	550 €
Draps et linge de maison fournis. Lits faits à l'arrivée				
Chauffage : 10€/jour				



M et Mme Rosselin
82500 Gimat
Tél. : 06.85.95.52.70

[http](http://christian.rosselin@sfr.fr)
[Mail](mailto:christian.rosselin@sfr.fr) christian.rosselin@sfr.fr

6 Pers
2 Ch


GRAMONT > Les Loges du Manoir

Tarifs	BS	MS	HS	THS
Semaine			2 051 €	2 051 €
3 jours mini	218€/nuit	262 €/nuit	293 €/nuit	
Baby-foot / table ping-pong				



Patricia Sigaud
Manoir de Havarès - 82120 Gramont
Tél. : 05.63.04.47.09
Port. : 06.75.38.66.04

Ouverture : Du 1er avril
à fin novembre.

[http](http://www.manoir-de-havares.com) www.manoir-de-havares.com

[Mail](mailto:patricia.sigaud34@orange.fr) patricia.sigaud34@orange.fr

4 Pers
2 Ch


GRAMONT > Gîte de Barbazan Ouest

Tarifs	BS	MS	HS	THS
Semaine	310 €	310 €	370 €	370 €
Week-end	220 €	220 €		



M. Gachadoat
Barbazan Ouest
82120 Gramont
Port. : 06.73.89.92.43
Ouverture : toute l'année

[Mail](mailto:gachadoat32@live.fr) gachadoat32@live.fr

4 Pers
2 Ch


LACHAPELLE > Gîte « Le Claoué »

Tarifs	SELON SAISON
Semaine	A partir de 450€
Draps et linge de toilette fournis	



Jean-Raymond Gauthier
et Jean-Luc BACH
Claoué nord
82120 Lachapelle
Port : 06.09.70.45.16

[Mail](mailto:leclaoue@orange.fr) leclaoue@orange.fr

5 Pers
2 Ch


LARRAZET > Pigeonnier de Roudet

4 Pers
2 Ch

Tarifs

Semaine De 400 € à 520 €

Autres Sur demande

Draps, linge de toilette et de maison fournis

[Mail francoise.coureau@wanadoo.fr](mailto:francoise.coureau@wanadoo.fr)
Françoise Coureau
Roudet

82500 Larrazet

Tél. : 05.63.20.72.03

Port. : 06.78.77.48.50

Ouverture : toute l'année



LAVIT > Le Bois de Vigneaux

6 Pers
3 Ch

Tarifs BS MS HS THS

Semaine 750 € 900 € 1 100 € 1 300 €

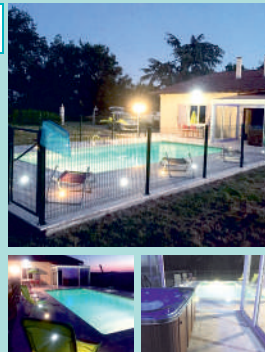
Week-end 500 € 500 €

<http://www.gites-fermeenlomagne.com/>
[Mail andreiseric@orange.fr](mailto:andreiseric@orange.fr)
M. Andreïs Eric
Mounet

82120 Lavit

Tél. : 06.88.47.20.72

Toute l'année



LAVIT > Le Petit Campet

4 Pers
2 Ch

Tarifs BS HS

Nuit seule 70 € 80 €

Week-end (2 nuits) 120 € 150 €

Semaine 280 € 350 €

BS = du 1er janv au 31 mai et du 1er oct au 31 décembre.

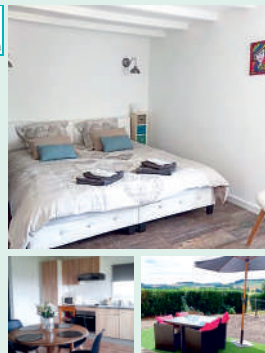
HS = du 1er juin au 30 septembre.

Draps, linge de toilettes et de maison fournis.

<http://le-petit-campet.fr>
[Mail lepetitcampet@gmail.com](mailto:lepetitcampet@gmail.com)
Mme Dupuy Laurence
30 chemin de Negrau

82120 Lavit

Tél. : 06.47.87.85.72



LE CAUSÉ > Le gîte d'Eden

4 Pers
2 Ch

Tarifs SELON SAISON

Semaine De 450€ à 600€

Week-end et autres durées sur demande



Gîte d'Eden

Ld "Fourras"

82500 Le Causé

Tél. : 06.45.04.07.38

Tél. : 06.85.85.69.33

[Mail isabervignaux@orange.fr](mailto:isabervignaux@orange.fr)


MAUBEC > Les Chênes

Tarifs	BS	MS	HS	THS
Semaine	480 €	480 €	480 €	480 €
Week-end	Sur demande			
Mini semaine				
Mois				

Mail nicole.taupiac@orange.fr

4/5 Pers
2 Ch



M. et Mme Taupiac
"Pinamont"
82500 Maubec
Tél. : 09.63.61.40.48
Port. : 06.33.72.88.41
Ouverture : toute l'année



MAUBEC > Domaine Jardin d'en Naoua

25 pers. / 20 lits 9 chambres	BS	MS	HS	THS
+ Yourte 8 pers.	+ 150 €	Compris	Compris	Compris
Semaine	2 750 €	3 750 €	4 600 €	5 100 €
WE 2 nuits	1 200 €	1 500 €	2 000 €	

Possibilité de louer avec ou sans la yourte, le gîte en entier ou en partie

http www.en-naoua.fr

Mail gite@en-naoua.fr

10 à 33 Pers
9 Ch



Domaine Jardin d'en Naoua
82500 Maubec
Tél. : 05.63.65.39.61
Port. : 06.87.24.29.93
Ouverture : toute l'année

Gîte de GROUPE



MAUBEC > Domaine de Saussignac

Tarifs	BS	MS	HS	THS
Semaine	1 600 € à 2 200 €	2 200 € à 2 700 €	2 700 € à 3 500 €	4 500 €
Week-end	1 100 € à 1 400 €	1 600 €		

Gîte modulable :
formule 10 pers/ 4 ch et formule 4 pers / 2 ch

http www.domainedesaussignac.com

Mail contact@domainedesaussignac.com

15 Pers
6 Ch



Pierre Villard
Ld « Saussignac »
82500 Maubec
Port. : 06.42.50.10.29
Ouverture : toute l'année

Gîte de GROUPE



POUPAS > Chez Fernand

Tarifs	BS	MS	HS	THS
Semaine	500 €	500 €	650 €	800 €
3 nuits minimum	350 €	350 €	350 €	-
Ménage : 70€				

Mail fanny.brunel2@orange.fr

6 Pers
3 Ch



Gîte « Chez Fernand »
Tissinès - 82120 Poupas
Tél. : 06.71.63.51.94
Tél. : 06.45.43.88.82
Ouverture : toute l'année



Gîtes et meublés

PUYGAILLARD-DE-LOMAGNE > Gîte Villa Kalia

8 Pers
4 Ch

Tarifs		SELON SAISON
2 nuits		De 880 à 960€
Semaine		A partir de 2 915€
Draps et serviettes toilette inclus		
Lits faits à l'arrivée – Ménage inclus		



Villa Kalia
Lieu-dit « Laumont »
82120 Puygaillard-de-Lomagne
Port. : 06.61.35.46.41



Mail dreyer.caro@gmail.com

SERIGNAC > Le Castel de Bonneville

6 Pers
3 Ch

Tarifs	BS	MS	HS	THS
Semaine	518 €	518 €	630 €	630 €
Ouverture : du 8 avril au 28 octobre				



Mme Magro
82500 Sérignac
Tél. : 05.63.20.70.37
Port. : 06.79.00.38.91



Mail moniquemagro@sfr.fr

Camping-cars

BEAUMONT > Camping Le Lomagnol
Aire de vidange de camping-car
Avenue du Lac
Tél.: 05.63.02.16.76



Payant
Ouvert d'avril à octobre.

BEAUMONT > Ville de Beaumont
Aire de vidange et parking
Boulevard Georges Brassens



Gratuit
Ouvert toute l'année.

LAVIT > Ferme de Pézétis
Aire de stationnement
"Les Mérits"
Port.: 06 78 25 66 69



Gratuit
Ouvert toute l'année.
Fermé le lundi soir et le mardi soir
d'octobre à fin avril.

MAUBEC > Ferme de la Mude
Aire de stationnement
Tél. : 06.08.95.16.87



Gratuit
Ouvert toute l'année.

■ BEAUMONT > Village de Loisirs Le Lomagnol

Camping, Mobil-home et Gîtes
Avenue du Lac

82500 Beaumont de Lomagne

Tél. : 05.63.02.16.76

[http www.camping-tarn-et-garonne.com](http://www.camping-tarn-et-garonne.com)

[Mail campinglomagnol@gmail.com](mailto:campinglomagnol@gmail.com)



CAMPING			Tarifs	THS	LODGE			Tarifs	BS / MS	HS	
1 emplacement + 1 pers Adulte suppl. Enfant de 2 à 9 ans Animal de compagnie Electricité Tarif ACSI (2 adultes, élec, animal de compagnie)				A partir de 13€ A partir de 4€ A partir de 3€ 3€ 4.50€ 17€	terrasse couverte		2 nuits	120€	220€		
							7 nuits	300€	480€		
					Animal de compagnie		3€				
					Aure durée sur demande						
											
★★★ Tourisme Nouvelles Normes			Capacité 80 empl.	Ouverture : avril à octobre	Capacité : 4/5 pers.	5 Lodges : 2 ch. (1 parentale + 1 avec lits superposés)		Ouverture : mai à septembre			
MOBIL HOME			Tarifs	BS / MS	HS	GÎTE GRAND CONFORT			Tarifs	BS / MS	HS
terrasse couverte			2 nuits	180€ (elec en sus)	260€	climatisé		2 nuits	270€ (elec en sus)	420€	
			7 nuits	350€ (elec en sus)	600€			7 nuits	440€ (elec en sus)	650€	
Animal de compagnie				3€		Autre durée sur demande					
Autre durée sur demande											
											
Capacité 4/6 pers.			2 chambres	4 mobil-homes	Ouverture : avril à décembre	Capacité 4/6 pers.			1 chambre + 1 chambre cabine	24 gîtes ★★	Ouverture : avril à décembre

■ LAVIT > Le Bertraron

82120 Lavit

Tél. : 05.63.94.05.54

[http www.lavit-de-lomagne.fr](http://www.lavit-de-lomagne.fr)

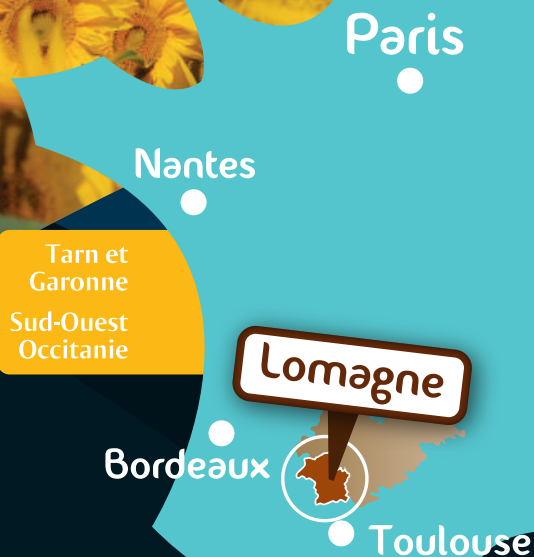
[Mail mairie-lavit.de.lomagne@info82.com](mailto:mairie-lavit.de.lomagne@info82.com)



Tarifs Mobil home (toute l'année)				
	Basse saison	Haute saison		
Semaine	150 €	230 €		
Nuit sup.	30 €	40 €		
			Capacité 4/6 pers.	3 mobil-homes
			2 Chambres	

Locations de vacances en Lomagne Tarn et Garonnaise

Mise à jour
février 2023



**Office de Tourisme de la
Lomagne Tarn-et-Garonnaise**

■ 1 rue de l'Eglise - 82500 Beaumont de Lomagne

Tél. : 05.63.02.42.32 ■ contact@malomagne.com

tourisme.malomagne.com

Suivez-nous sur

